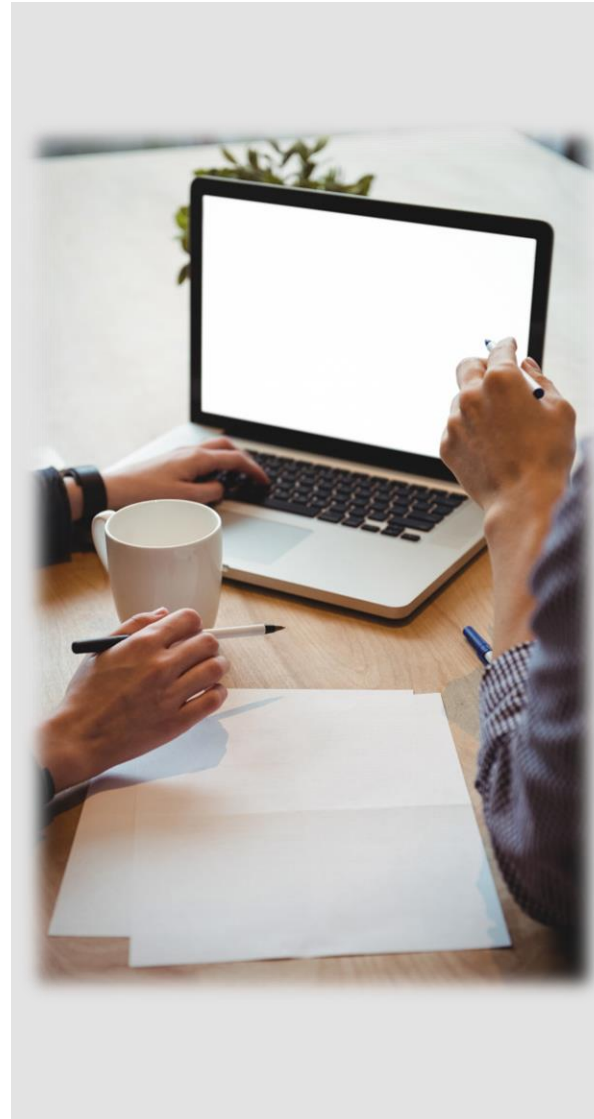


ขั้นตอนการสมัครเข้ารับการฝึกอบรมหลักสูตร “การประกอบธุรกิจด้านชั่งตวงวัด” (แบบออนไลน์)

สำหรับผู้สมัครเข้ารับการฝึกอบรมและเข้ารับการทดสอบ



1.
เข้าหน้าเว็บไซต์
ส่วนส่งเสริมฯ
และเลือก
“งานฝึกอบรม”



ส่วนส่งเสริมและพัฒนาซึ่งตว...

หน้าแรก กฎหมาย คู่มือประชาชน **งานฝึกอบรม** งานบริการ ติดต่อ

ส่วนส่งเสริมและพัฒนาซึ่งตวงวัด

กองซึ่งตวงวัด กรมการค้าภายใน

เกี่ยวกับส่วนส่งเสริมและพัฒนาซึ่งตวงวัด

ส่วนส่งเสริมและพัฒนาซึ่งตวงวัด มีหน้าที่กำกับดูแลผู้ประกอบการธุรกิจผลิต นำเข้า ขาย ซ่อมเครื่องซึ่งตวงวัด หรือให้บริการซึ่ง พิจารณาออกหนังสือรับรองการประกอบธุรกิจ จัดทะเบียนเครื่องหมายเฉพาะตัว พิจารณาการขออนุญาตนำเครื่องซึ่งตวงวัดออกจากด่านศุลกากร จัดเก็บข้อมูลเกี่ยวกับผู้ประกอบการกิจด้านซึ่งตวงวัด

จะปรากฏรายละเอียด เกี่ยวกับการฝึกอบรม

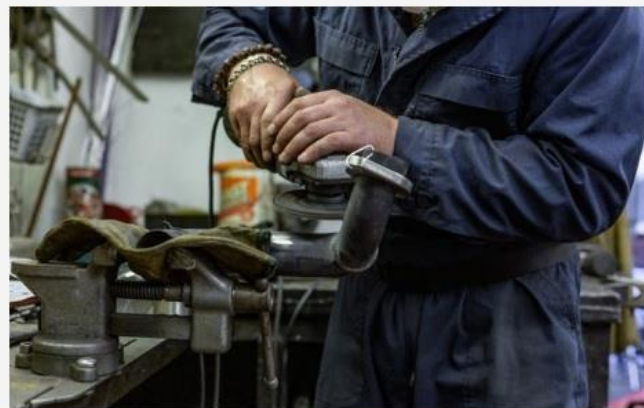


หลักสูตร "การประกอบธุรกิจด้านซึ่งตวงวัด" (แบบออนไลน์)

1. ข้อกำหนดเกี่ยวกับการฝึกอบรม

- การฝึกอบรมในแต่ละวิชาจะมีเอกสารให้ศึกษาด้วยตนเองและมีวิดีโอบรรยายเกี่ยวกับความรู้ทั่วไปด้านกฎหมาย ลักษณะและชนิดของแบบมาตรา ขึ้นตอนและวิธีการดำเนินการจดทะเบียนธุรกิจผลิต นำเข้าหรือซ่อม การดำเนินการด้านศุลกากรและการตรวจสอบเพื่อให้คำรับรอง
- หลังจากจบการเรียนในแต่ละรายวิชาแล้ว ผู้เข้ารับการฝึกอบรมสามารถนัดหมายวันและเวลากับพนักงานเจ้าหน้าที่เพื่อเข้ารับการทดสอบได้ตามวันและเวลาที่กำหนดไว้ในปฏิทินการทดสอบหรือนัดหมายทางอีเมลและทางโทรศัพท์
- วันที่ทำการทดสอบสำหรับผู้ประสงค์เข้ารับการทดสอบ ณ **สำนักงานกลางซึ่งตวงวัด** มีจำนวน 2 วัน/สัปดาห์ (ยกเว้นวันหยุดราชการ) ดังนี้
 1. วันจันทร์ รอบที่ 1 เวลา 10.00 - 12.00 น.
 รอบที่ 2 เวลา 14.00 - 16.00 น.
 2. วันพุธ รอบที่ 1 เวลา 10.00 - 12.00 น.
 รอบที่ 2 เวลา 14.00 - 16.00 น.

2. คลิก “สมัครเข้ารับ การฝึกอบรม”



สำหรับผู้ประกอบธุรกิจซ่อมเครื่องซังตวงวัด

การฝึกอบรมหลักสูตร “การประกอบธุรกิจด้านซังตวงวัด” สำหรับผู้ที่ประกอบธุรกิจซ่อมเครื่องซังตวงวัด จะต้องเข้ารับการฝึกอบรมจำนวน 3 วิชา ดังนี้

1. วิชา “การประกอบธุรกิจซ่อมเครื่องซังตวงวัด”
2. วิชา “ลักษณะและชนิดของแบบมาตรา”
3. วิชา “การตรวจสอบและให้คำรับรองเครื่องซังตวงวัด”

รับสมัครตั้งแต่วันที่ 5 เมษายน 2564 เป็นต้นไป

สมัครเข้ารับการฝึกอบรม

ขั้นตอนการสมัครเข้ารับการฝึกอบรม (คลิก) 

3. กรอกรายละเอียด การสมัคร

ใบสมัครเข้ารับการศึกษาอบรมหลักสูตร "การ ประกอบธุรกิจด้านขี้ตวงวัด" (ออนไลน์)

โปรดกรอกข้อมูลและรายละเอียดในการสมัครเข้ารับการศึกษาอบรมตามช่องที่กำหนด
กรุณากรอกอีเมลที่ถูกต้องเพื่อรับทราบข้อมูลการตอบกลับจากพนักงานเจ้าหน้าที่

*จำเป็น

ที่อยู่อีเมล *

อีเมลของคุณ

1. ข้อมูลส่วนบุคคลของผู้สมัคร

ข้อมูลของท่านจะถูกเก็บรักษาเป็นความลับและจะไม่มีการเปิดเผยหรือเผยแพร่ใดๆทั้งสิ้น

เลขบัตรประจำตัวประชาชน *

คำตอบของคุณ

ชื่อ - นามสกุล (ภาษาไทย) *

คำตอบของคุณ

ชื่อ - นามสกุล (ภาษาอังกฤษ) *

คำตอบของคุณ

รายละเอียดการสมัครประกอบด้วย

1. ที่อยู่อีเมล (สำหรับการรับ Link เข้าห้องอบรมจากพนักงานเจ้าหน้าที่)
2. ส่วนที่ 1 ข้อมูลส่วนบุคคลของผู้สมัครประกอบด้วย
 - 2.1 เลขบัตรประจำตัวประชาชน
 - 2.2 ชื่อ - นามสกุล (ภาษาไทย)
 - 2.3 ชื่อ - นามสกุล (ภาษาอังกฤษ)
 - 2.4 ที่อยู่ปัจจุบันของผู้สมัคร
 - 2.5 วุฒิการศึกษาสูงสุดของผู้สมัคร
 - 2.6 สาขาวิชา
 - 2.7 หมายเลขโทรศัพท์

รายละเอียดการสมัคร

2. ข้อมูลการประกอบธุรกิจ

ข้อมูลบริษัทของท่านจะถูกเก็บรักษาเป็นความลับและจะไม่มีการเปิดเผยหรือเผยแพร่ใดๆทั้งสิ้น

ชื่อบริษัท (กรณีเป็นบุคคลธรรมดา ให้กรอกชื่อ-นามสกุล) *

คำตอบของคุณ

สถานที่ตั้ง (เช่น เลขที่ หมู่ แขวง/ตำบล เขต/อำเภอ จังหวัด รหัสไปรษณีย์)

คำตอบของคุณ

3. ข้อกำหนด

ประสงค์เข้ารับการทดสอบ ณ สถานที่ใด *

ภาคกลาง สำนักงานสาขาจังหวัดเขต 0-1 สุพรรณบุรี (สุพรรณบุรี อ่างทอง)

หากผ่านการทดสอบ ท่านต้องการให้ส่งใบประกาศนียบัตร ณ ที่ใด *

ที่อยู่ปัจจุบันตามที่กรอกใบสมัครไว้

ที่อยู่บริษัทหรือสำนักงานตามที่กรอกใบสมัครไว้

อื่นๆ: _____

3. ส่วนที่ 2 ข้อมูลการประกอบธุรกิจ ประกอบด้วย
 - 3.1 ชื่อบริษัท (กรณีเป็นบุคคลธรรมดาให้กรอกชื่อ-นามสกุล)
 - 3.2 สถานที่ตั้ง
 - 3.3 หมายเลขโทรศัพท์
 - 3.4 เลขที่หนังสือรับรองการประกอบธุรกิจด้านซิ่งตวงวัด (ถ้ามี)
 - 3.5 ลักษณะธุรกิจ
 - 3.6 ตำแหน่งปัจจุบัน
 - 3.7 ฝ่าย/แผนก
 - 3.8 ประสบการณ์ทำงานในตำแหน่งปัจจุบัน
4. ส่วนที่ 3 ข้อกำหนด ประกอบด้วย
 - 4.1 สถานที่ที่ต้องการเข้ารับการทดสอบ
 - 4.2 สถานที่ที่ต้องการรอรับใบประกาศนียบัตร
 - 4.3 การรับทราบข้อกำหนดเกี่ยวกับการฝึกอบรม

4. กด “รับทราบ” ขอกำหนด และคลิก “ส่ง”

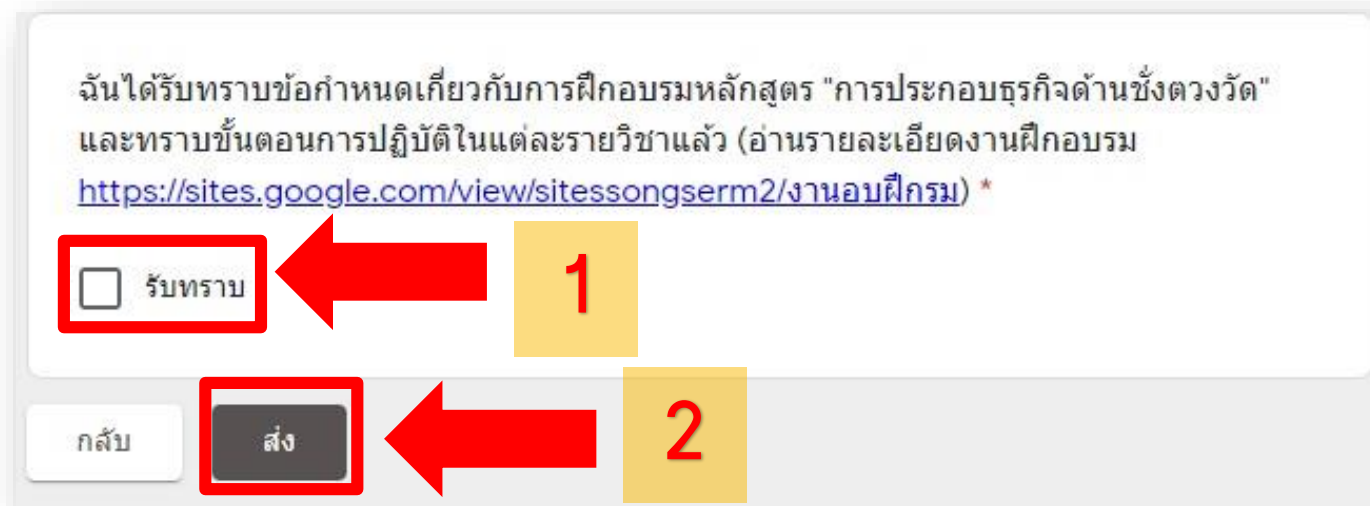
ฉันได้รับทราบข้อกำหนดเกี่ยวกับการฝึกอบรมหลักสูตร "การประกอบธุรกิจด้านซังตวงวัด"
และทราบขั้นตอนการปฏิบัติในแต่ละรายวิชาแล้ว (อ่านรายละเอียดงานฝึกอบรม
<https://sites.google.com/view/sitessongserm2/งานอบฝึกรม>) *

รับทราบ

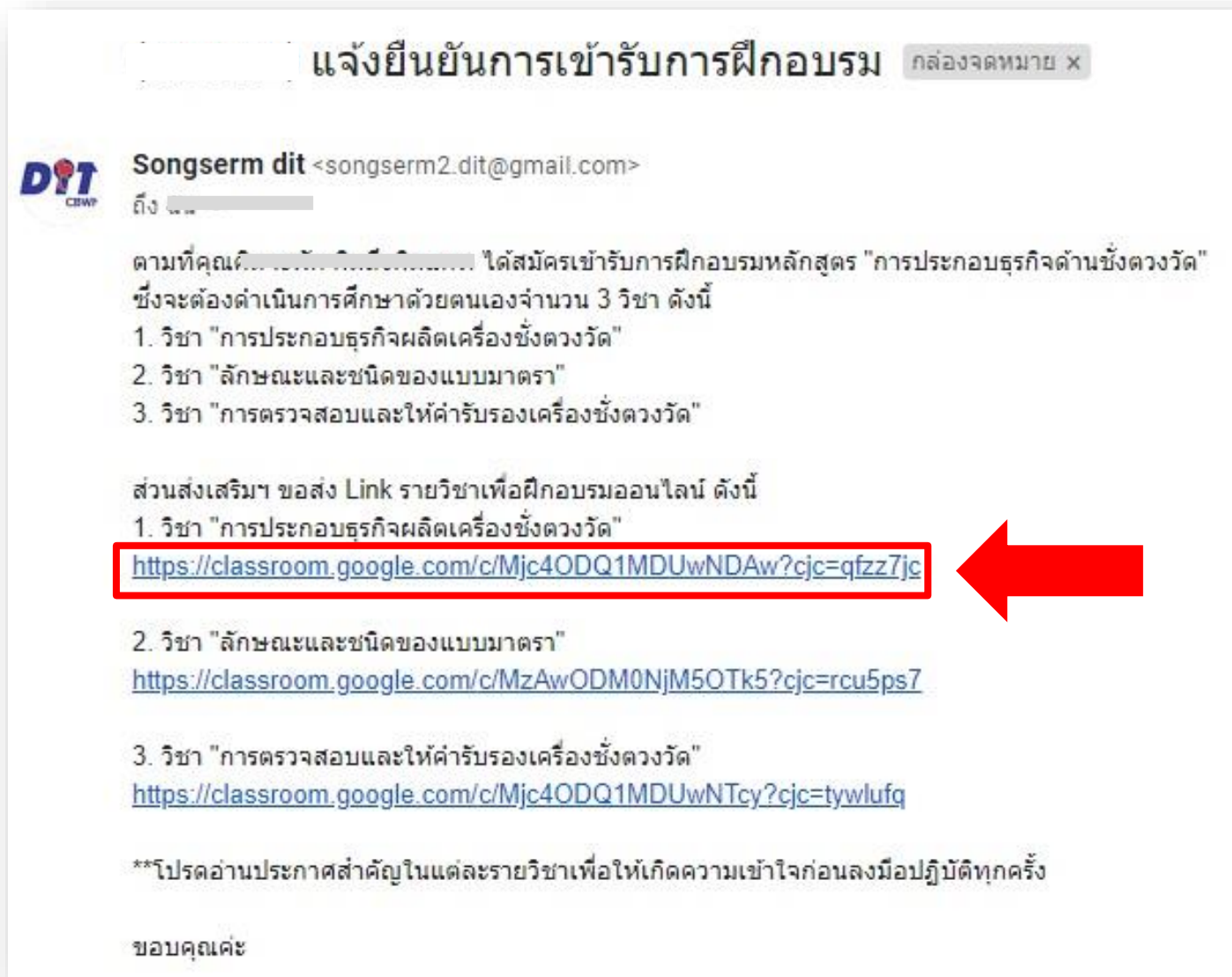
กลับ ส่ง

1

2



5. ตรวจสอบอีเมล ตอบกลับจาก พนักงานเจ้าหน้าที่ และคลิก Link ห้องฝึกอบรม ออนไลน์



6.
คลิก
“เข้าร่วมชั้นเรียน”



Google Classroom

Classroom ช่วยให้ชั้นเรียนติดต่อสื่อสารกัน ประหยัดเวลา และเป็นระเบียบ [ดูข้อมูลเพิ่มเติม](#)



[Redacted] @gmail.c...



คุณกำลังเข้าร่วมหลักสูตรนี้ในฐานะนักเรียน

เข้าร่วมชั้นเรียน



จะปรากฏห้อง ฝึกอบรมออนไลน์

การประกอบธุรกิจผลิต สำหรับผู้จัดประกอบธุรกิจผลิต



เร็ว ๆ นี้

ดีจัง ไม่มีงานที่ใกล้ครบกำหนด

ดูทั้งหมด

DIT Songserm dit
17 มี.ค. 11:29 - 15:20

1. ประกาศสำคัญ

เรียน ผู้เข้ารับการฝึกอบรมวิชา "การประกอบธุรกิจผลิตเครื่องซังดวงวัด"

โปรดดำเนินการดังต่อไปนี้เพื่อให้เกิดความเข้าใจในขั้นตอนการเรียนก่อนลงมือปฏิบัติ

1.1 อ่านข้อควรทราบเกี่ยวกับผู้ประกอบธุรกิจผลิตเครื่องซังดวงวัดที่เข้ารับการฝึกอบรม (ข้อ 2.)

1.2 ศึกษาข้อมูลเกี่ยวกับการประกอบธุรกิจก่อนเข้ารับการทดสอบ ซึ่งประกอบด้วย

- เอกสารความรู้ทั่วไปเกี่ยวกับการประกอบธุรกิจผลิตเครื่องซังดวงวัด (ข้อ 3.)
- วิดีทัศน์บรรยาย เรื่อง "การประกอบธุรกิจผลิตเครื่องซังดวงวัด" (ข้อ 4.)

1.3 นัดหมายพนักงานเจ้าหน้าที่เพื่อเข้ารับการทดสอบ ซึ่งประกอบด้วย

- ผู้เข้ารับการฝึกอบรมที่ประสงค์เข้ารับการทดสอบ ณ สำนักงานกลางซังดวงวัด (ข้อ 5.)
- ผู้เข้ารับการฝึกอบรมที่ประสงค์เข้ารับการทดสอบ ณ ศูนย์ซังดวงวัดหรือสำนักงานสาขาซังดวงวัด (ข้อ 6.)

** โปรดนำบัตรประจำตัวประชาชน และหนังสือรับรองจากบริษัท(กรณีเป็นตัวแทนบริษัท) มายืนยันตัวตนในวันที่เข้ารับการทดสอบด้วย**

DIT Songserm dit
18 มี.ค.

2. ข้อควรทราบเกี่ยวกับผู้ประกอบธุรกิจผลิตเครื่องซังดวงวัดที่เข้ารับการอบรม



ข้อควรทราบ (ผลิต).jpg
Image

หากมีการส่งต่อ
Link ห้องฝึกอบรม
ออนไลน์ให้กับบุคคล
อื่น ระบบจะทำการ
บล็อกไม่ให้บุคคลนั้น
เข้าชม (ดังตัวอย่าง)

ไม่พบชั้นเรียน

มองหาในรายชื่อชั้นเรียนหรือตรวจสอบลิงก์อีกครั้ง



[Redacted name]

[Redacted email]@gmail.com



กลับไปชั้นเรียน

7. อบรมเสร็จแล้ว ให้ติดต่อพนักงาน เจ้าหน้าที่เพื่อ เข้ารับการทดสอบ



Songserm dit
18 มี.ค. (แก้ไข 15:00)

5. ผู้เข้ารับการฝึกอบรมที่ประสงค์เข้ารับการทดสอบ ณ สำนักงานกลางซึ่งตวงวัด
กรุณาตรวจสอบปฏิทินวันที่ เวลาและรอบที่ว่างเพื่อทำการจอง

ติดต่อสอบถามหรือนัดหมายเข้ารับการทดสอบได้ที่

Email : songserm2.dit@gmail.com

โทร : 0-2547-4358

(ติดต่อนัดหมายในวันและเวลาราชการ ตั้งแต่เวลา 09.00 - 16.00 น.)



นัดหมายเข้ารับการทดสอบ
<https://calendar.google.com/...>

สำหรับผู้ที่ประสงค์เข้ารับการทดสอบ
ณ สำนักงานกลางซึ่งตวงวัด
ให้ตรวจสอบปฏิทินวันว่างก่อนนัดหมาย



Songserm dit
14:57

6. ผู้เข้ารับการฝึกอบรมที่ประสงค์เข้ารับการทดสอบ ณ ศูนย์ซึ่งตวงวัดหรือสำนักงานสาขาซึ่งตวงวัด

ติดต่อสอบถามหรือนัดหมายเข้ารับการทดสอบได้ที่

Email : songserm2.dit@gmail.com

โทร : 0-2547-4358

(ติดต่อนัดหมายในวันและเวลาราชการ ตั้งแต่เวลา 09.00 - 16.00 น.)

สำหรับผู้ที่ประสงค์เข้ารับการทดสอบ
ณ ศูนย์ซึ่งตวงวัดหรือสำนักงานสาขา
ซึ่งตวงวัด ให้ติดต่อพนักงานเจ้าหน้าที่

8. ตรวจสอบวัน และรอบที่ต้องการ ทำแบบทดสอบ (กรณีประสงค์เข้ารับ การทดสอบ ณ สำนักงานกลาง)

10am ทดสอบรอบที่ 1

ทดสอบรอบที่ 1

เวลา พ., 7 เมษายน, 10am - 12pm

สถานที่ สำนักงานกลางซึ่งตวงวัด (แผนที่)

รายละเอียด ผู้เข้ารับการทดสอบจำนวน 0/10 ราย มีรายชื่อส่งต่อไปนี้

- 1.
- 2.
- 3.
- 4.
- 5.
- 6.
- 7.
- 8.
- 9.
- 10.

[รายละเอียดเพิ่มเติม»](#) [คัดลอกไปยังปฏิทินของฉัน»](#)

ตรวจสอบจำนวนผู้เข้ารับการทดสอบ

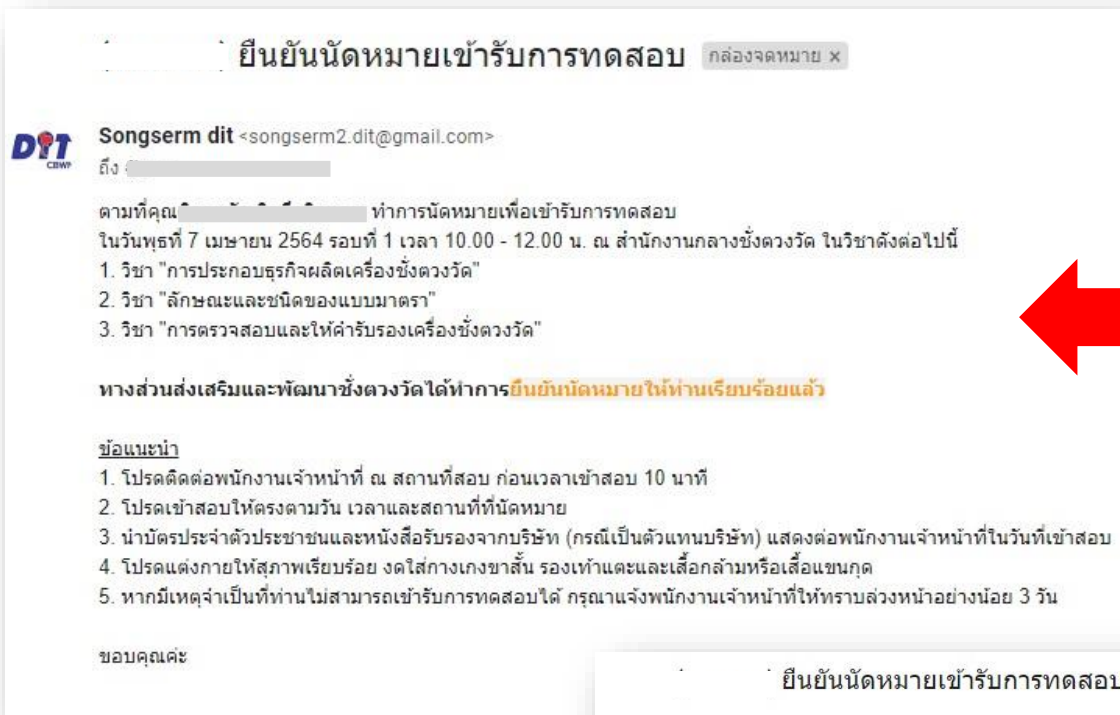
(หากเป็นจำนวน 0/10 หมายถึง จำนวนผู้เข้ารับการทดสอบมี 0 คน จากทั้งหมด 10 คน)

8. 1
ตรวจสอบวัน
และรอบที่ต้องการ
ทำแบบทดสอบ
(กรณีประสงค์เข้ารับการ
ทดสอบ ณ ศูนย์หรือ
สำนักสาขา)



ให้ผู้เข้ารับการฝึกอบรมตรวจสอบวันและรอบที่ต้องการเข้ารับ
การทดสอบกับพนักงานเจ้าหน้าที่ทางโทรศัพท์ ทางอีเมลหรือ
ตรวจสอบบนเว็บไซต์ส่วนส่งเสริม

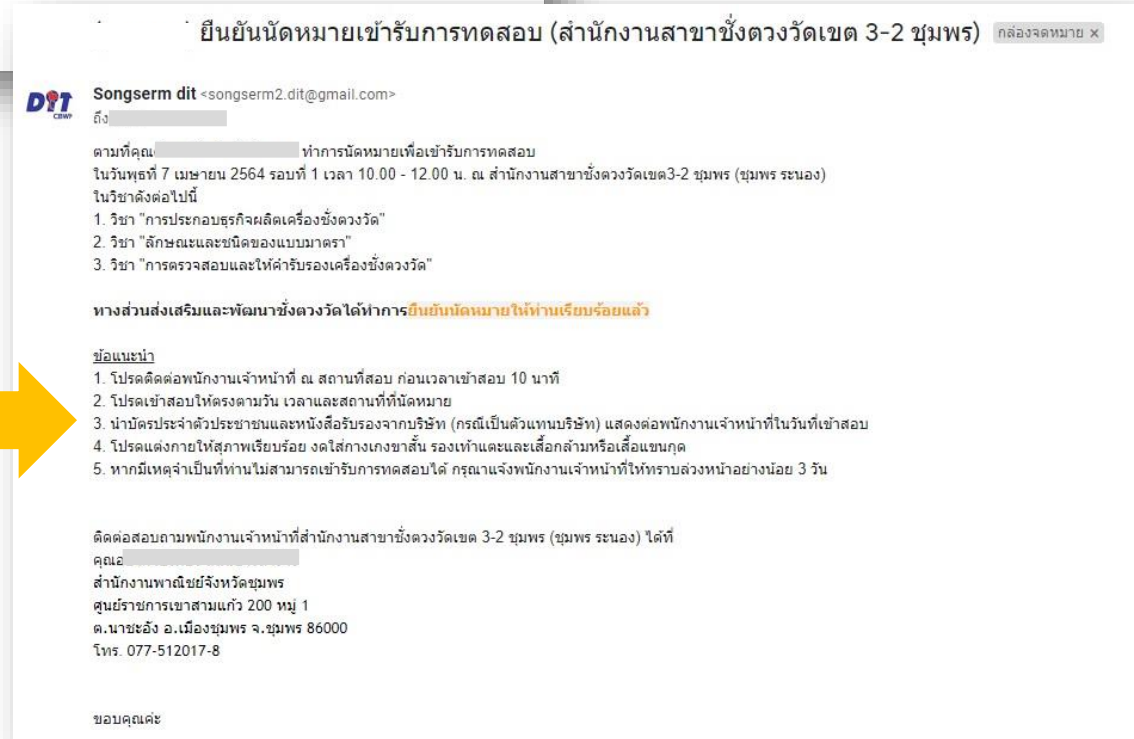
9. ตรวจสอบอีเมล ยืนยันจาก พนักงานเจ้าหน้าที่



สำหรับผู้ประสงค์เข้ารับ
การทดสอบ ณ สำนักงานกลาง
ซึ่งดวงวัด



สำหรับผู้ประสงค์เข้ารับ
การทดสอบ ณ ศูนย์หรือ
สาขา



10. ผู้เข้ารับการฝึก อบรมตรวจสอบ นัดหมาย

(กรณีประสงค์เข้ารับการ
ทดสอบ
ณ สำนักงานกลาง)

6 7

10am ทดสอบรอบที่ 1

ทดสอบรอบที่ 1

เวลา พ., 7 เมษายน, 10am – 12pm

สถานที่ สำนักงานกลางจังหวัด (แผนที่)

รายละเอียด ผู้เข้ารับการทดสอบจำนวน 1/10 ราย มีรายชื่อดังต่อไปนี้

1. คุณ.....
- 2.
- 3.
- 4.
- 5.
- 6.
- 7.
- 8.
- 9.
- 10.

รายละเอียดเพิ่มเติม» [คัดลอกไปยังปฏิทินของฉัน»](#)

ให้ผู้ประสงค์เข้ารับการทดสอบตรวจสอบรายชื่อตนเองในปฏิทิน

10.1 ผู้เข้ารับการฝึก อบรมตรวจสอบ นัดหมาย

(กรณีประสงค์เข้ารับการ
ทดสอบ ณ ศูนย์หรือสาขา)



ให้ตรวจสอบวัน เวลาและสถานที่กับพนักงานเจ้าหน้าที่ของศูนย์
หรือสำนักงานสาขาซึ่งตรวจวัดนั้นๆ เพื่อยืนยันนัดหมาย

11. ผู้ให้บริการ
ฝึกอบรมสามารถ
เข้ารับการทดสอบได้
ตามวัน เวลาและ
สถานที่ตามที่ได้นัด
หมายไว้

