

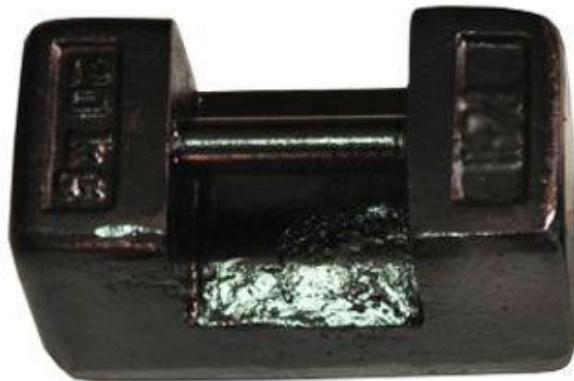
วิธีการเตรียมตุ้มน้ำหนักก่อนนำมาตรวจสอบความเที่ยง

ขั้นตอนการปฏิบัติ

ทำความสะอาดตุ้มน้ำหนัก โดยการขัดเอาสีที่เก่าและเป็นสนิมออกให้หมด

พ่นสีกันสนิมหรือทาสีกันสนิมเพื่อเป็นการรองพื้นผิวของตุ้มน้ำหนัก
ให้ทั่วทุกด้าน

พ่นสีหรือทาสีพื้นผิวของตุ้มน้ำหนักให้ทั่วทุกด้าน
พร้อมทั้งพ่นหมายเลขตุ้มน้ำหนัก

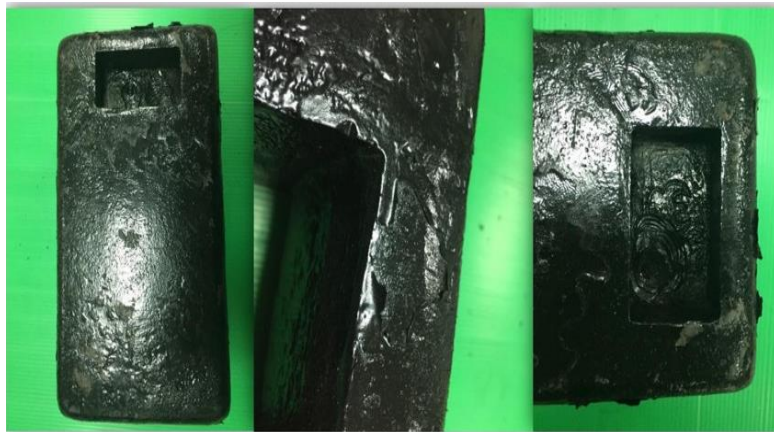


ลักษณะตุ้มน้ำหนักเหล็กหล่อ

ตุ้มน้ำหนักชนิดเหล็กหล่อที่เป็นสนิม ไม่สามารถสอบเทียบได้



ตุ้มน้ำหนักชนิดเหล็กหล่อที่มีสีหลุดลอก ไม่สามารถสอบเทียบได้



ตุ้มน้ำหนักชนิดเหล็กหล่อที่ลักษณะถูกต้อง สามารถสอบเทียบได้

