

## การซื้อขายสินค้า

การซื้อขายสินค้าที่ต้องใช้เครื่องชั่งตวงวัดเป็นเครื่องเปรียบเทียบสินค้า หากการใช้เครื่องชั่งไม่ถูกต้องมีการทุจริตฉ้อโกง ย่อมเป็นเหตุให้เกิดการถูกเอาเปรียบในการซื้อขายสินค้า ความรู้ความเข้าใจที่ถูกต้องเกี่ยวกับการใช้เครื่องชั่งตวงวัด จะช่วยปกป้องผลประโยชน์ของตนได้ดียิ่งขึ้น

## การกำกับดูแล

กรมทะเบียนการค้า ได้ออกคำสั่งที่ 170/2541 ลงวันที่ 10 กรกฎาคม 2541 เรื่อง กำหนดมาตรฐาน ลักษณะ และการให้คำรับรองเครื่องชั่งน้ำหนักใช้หาเปอร์เซ็นต์แป้งในหัวมันสำปะหลัง ที่ปรับปรุงมาตรฐานใหม่ให้สามารถอ่านค่าเปอร์เซ็นต์แป้งในหัวมันได้สูงขึ้นจากเดิม 30% เป็นอ่านค่าได้สูงสุดถึง 34% และใช้บังคับแล้วตั้งแต่วันที่ 1 มกราคม 2541 เป็นต้นมา



ติดต่อ

เบอร์โทรศัพท์

5474355

Insars

5474356

e-mail

[cbwm@cbwm.th.org](mailto:cbwm@cbwm.th.org)

Web Site

<http://www.cbwm.th.org>



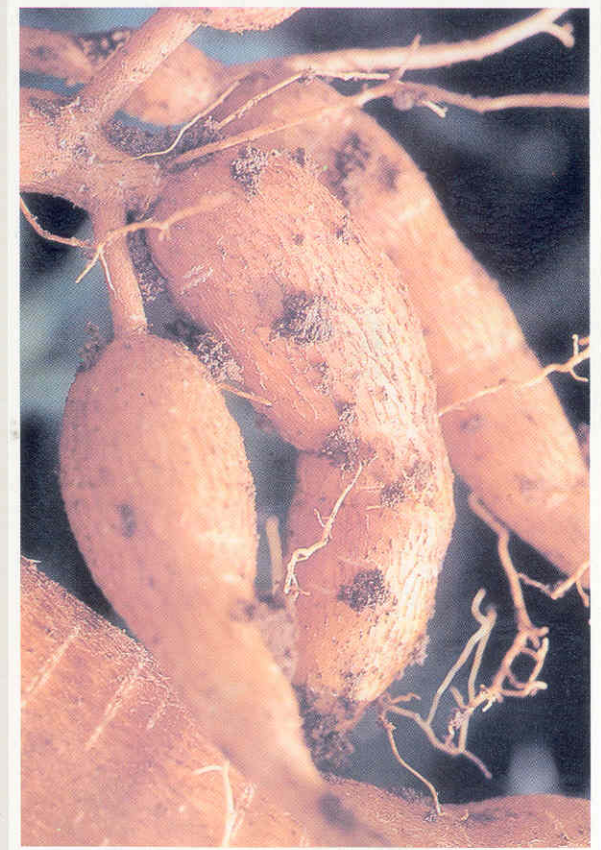
สำนักชั่งตวงวัด

44/100 ถนนนนทบุรี 1 อำเภอเมือง

จังหวัดนนทบุรี 11000



## สำนักชั่งตวงวัด



เครื่องชั่ง

หาเปอร์เซ็นต์แป้งในหัวมัน

# สำนักชั่งตวงวัด เครื่องชั่งหา%แป้งในหัวมัน

เครื่องชั่งหาเปอร์เซ็นต์แป้งในหัวมัน เป็นเครื่องชั่งตวงวัดประเภทหนึ่งที่จะ ทำให้ทราบค่าเปอร์เซ็นต์แป้ง เพื่อ ประโยชน์ในการนำไปคิดราคามัน ที่นำไปขายตามคุณภาพ

## การใช้งาน

1. น้ำที่ใช้ในการชั่งต้องเป็นน้ำ ใสหรือน้ำสะอาดเท่านั้น ห้ามใช้น้ำทะเล น้ำผสมเกลือ หรือน้ำสกปรก ในกรณี สงสัยให้
2. การเลือกหัวมันเพื่อทำการชั่ง ผู้ซื้อและผู้ขายควรเลือกฝ้ายละ 2.5 กิโลกรัม ไม่ควรให้ฝ่ายหนึ่งฝ่ายใดเป็นผู้เลือกฝ้ายเดียว

## ลักษณะของเครื่องชั่ง

1. คันชั่งตัวล่างใช้หาน้ำหนักและเปอร์เซ็นต์ ของสิ่งสกปรกแสดงอัตราน้ำหนัก ตั้งแต่ 0-5 กิโลกรัม และแสดงอัตราเป็นเปอร์เซ็นต์ สิ่งสกปรกตั้งแต่ 0-60% โดยขึ้นแสดงที่อัตรา 0% จะตรงกับน้ำหนัก 5 กิโลกรัม และที่อัตรา 60% จะตรงกับน้ำหนัก 2 กิโลกรัม
2. คันชั่งตัวบนใช้หาน้ำหนักและเปอร์เซ็นต์ แป้ง ด้านบนของคันชั่งมีขึ้นหมายมาตรา แสดงน้ำหนักตั้งแต่ 0-750 กรัม ด้านล่าง แสดงอัตรา % ของแป้งตั้งแต่ 0 - 34% โดยขึ้นแสดงอัตรา 10% จะตรงกับน้ำหนัก 280 กรัม และขึ้นแสดงอัตรา 30% จะตรง กับน้ำหนัก 670 กรัม

